

北京石油化工设计院有限公司简介

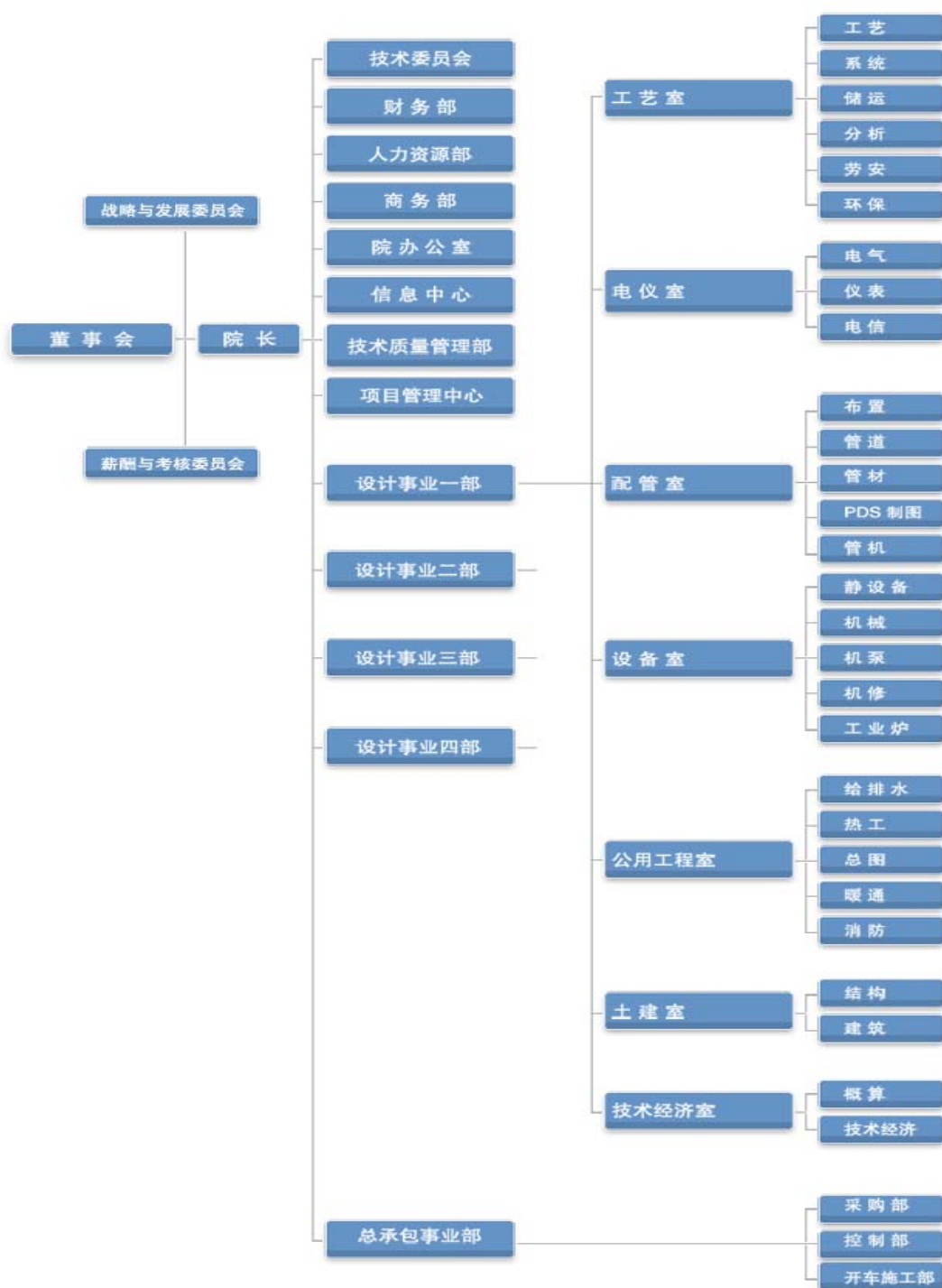
北京石油化工设计院成立于 1979 年，隶属于北京市政府，是目前国内规模最大的民营石油化工工程公司。从事石化、化工、橡胶、建筑、建材、轻工、纺织、医药、环保等行业的工程咨询、工程造价、工程设计、工程承包、项目管理、项目监理等技术服务。

我院目前在册员工近 600 余人，其中专业人员 500 余人，到 2010 年底我院规划中的人员将超过 1000 余人。

我院致力于企业的发展、壮大与创新，在改制后的三年时间内，组建了一支由来自国内著名工程公司中曾参与组织过大型炼油、化工、医药、市政、环境等工程建设的具有丰富管理经验的管理团队和工程技术队伍，同时，我院致力于人力资源的开发和管理，制定了长期的人才激励机制，正逐步发展优秀的企业文化，为加速建成与国际接轨的工程公司打下了坚实基础。

我院以“致力于创建中国工程公司新价值”为使命，秉承“尊重个人、成就客户、追求卓越、诚信负责”的价值观，为客户提供优质服务。

BPD I 组织结构



北京石油化工设计院上海分院2010年人才引进需求专业表

专业 \ 部室	工艺室	工程室	给排水组	土建室	设备室	电仪室
	工艺	配管	给排水	结构	设备	电气
	储运	管材	消防	建筑	机械	仪表
	热工	PDS		总图		
				暖通		
				概算		

说明:

1. 本科学历人员要求具有英语4级及以上水平
2. 硕士学历人员要求具有英语6级及以上水平
3. 面试人员必备材料: 身份证、毕业证、英语及计算机等级证、成绩单
4. 面试人员可选备材料: 获奖证书、荣誉证书等
5. 求职简历应包含内容: 个人信息(包括联系方式)、教育背景、研究课题(或毕业论文题目)、荣誉奖励、社会实践, 求职专业等。
6. 有经验者也可推荐

分院简介:

北京石油化工设计院上海分院是为了全面开拓国内和国际市场, 并为集聚适合于上海工作的工程技术人员而建立的直属项目执行中心。上海分院的机构设置与总院一致, 质量管理、经营管理和财务管理实行总院垂直管理, 技术管理、项目执行和人力资源管理实行总院协调、分院独立管理。上海分院于06年3月1日正式办公, 办公地点位于上海徐汇区中山南二路1089号徐汇苑大厦10层, 总规划办公工位150余个, 地点紧临地铁1号线体育馆站和地铁4号线体育场站, 交通十分方便, 并紧临上海八万人体育馆, 周边环境十分优美, 是理想的工程技术人员办公场所。

上海分院的人力资源招聘工作已经全面开展, 欢迎业内人士加盟我院!

联系方式:

北京石油化工设计院上海分院
 地址: 上海市徐汇区中山南二路1089号徐汇苑大厦10层
 邮编: 200030
 联系人: 陈佳菲
 电话: 021-64568811-8051
 传真: 021-64567379
 人力资源: chenjiafei@bpdi.com.cn
 备注: 我院信息详情可登陆 <http://www.bpdi.com.cn> 查询